



אִיתָנוּ

הבית החם שלך בישראל

הנחיות שפה מותגית

משרד העלייה והקליטה



## הסיפור שלנו

הם באים לכאן אחד אחד, מותירים מאחור משפחות, חברים, חיים נוחים ומסלול חיים בטוח. הם מתכנסים תחת דגל אחד ועולים על מדים כדי להצטרף למדינה ולחברה הישראלית. כדי להגן, כדי להילחם, כדי להשתלב, כדי להיות חלק מאיתנו.

הגיע הזמן שנפתח את זרועותינו לקראת מי שאנחנו קוראים להם "החיילים העולים הבודדים", נחבק אותם ונבטיח להם שלעולם לא יהיו בודדים בינינו. הגיע הזמן שנעשה יותר כדי שהם יהיו באמת חלק מאיתנו.



## הסיפור שלנו - המשך

לכן, הקמנו במשרד העלייה והקליטה את **איתנו** - מסגרת חדשה תומכת וחמה, שתסייע לכל אחד ואחת מהם להתמודד עם הקשיים הרבים הניצבים בפניו גם כעולה חדש וגם כחייל שאין לו בארץ סביבה טבעית תומכת ומסייעת.

**איתנו** תוכננה כמסגרת שתעניק תמיכה מלאה ולאורך זמן, החל מלפני הגיוס ועד יום השחרור, בכל היבטי החיים ובכל המקומות בהם עד היום לא היה ממש מי שיעזור.





## בית חם לעולה המתגייס

אנחנו קולטים את העולים החדשים לגרעין ומעניקים להם במסגרתו הכשרה והכנה - מלימודי עברית ועד הכרת הארץ והכנה לצבא. עם גיוסם, איתנו מסייע להם ככל הניתן בשיבוץ לתפקיד אותו הם רוצים וכן בדאגה לצרכי היומיום - מדיור ועד להתמודדות עם בירוקרטיה.

וכך, לאורך כל השירות, יש גם לחייל העולה אוזן קשבת, מי שיעץ ויעזור בכל התלבטות ומצוקה, אבל גם יחלוק עמו רגעים של שמחה והישג. יש מי שיעזור לו להתערות ולהשתלב. מי שייתן לו את ההרגשה שאינו בודד. שהוא אחד מאיתנו.

זאת לא רק הסיסמא שלנו, זוהי המהות שלנו - **להוות עבור העולים החדשים המתגייסים לצה"ל בית מסייע, עוטף ומחבק.** בית שעונה על הצרכים הרגשיים והחברתיים כמו על הצרכים הפיזיים.

לכן, מסגרת **איתנו** פועלת בצורה של "גרעין" המהווה גם מסגרת חברתית, בית לחזור אליו בסופי שבוע ובחופשות ומקום לחלוק חוויות משותפות עם מתגייסים עולים בודדים אחרים ולרקום חברויות.

**מקום בו יש אל מי לפנות, כמו בבית אמיתי קשוב ותומך. בית שהערכים שלו הם חום ואנושיות, אכפתיות ומקצוענות.**



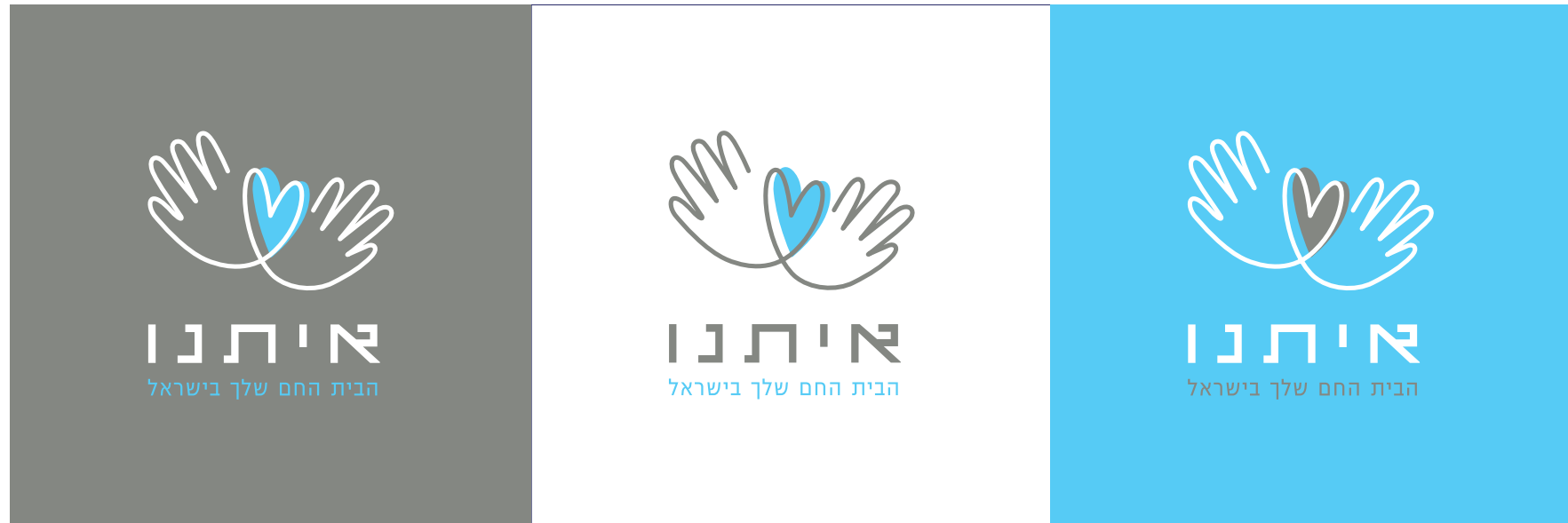
איתנו



איתנו

הבית החם שלך בישראל

הבית החם לעולה המתגייס



# לוגו - אפשרויות שימוש

לוגו בשילוב שותף ב'

לוגו בשילוב שותף א'

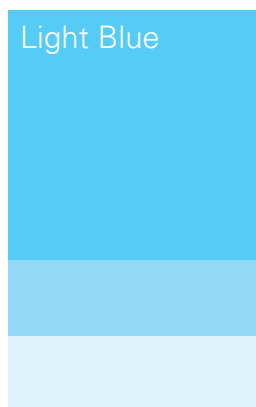


לוגו - גודל מינימלי

לוגו בשילוב השותפים



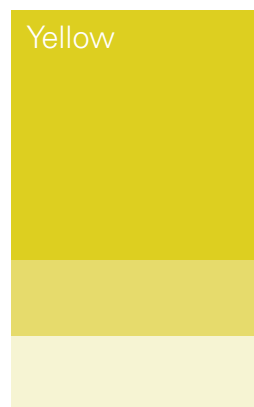
## פלטת צבעים



C60 M0 Y3 K0  
R135 G202 B243  
Panton 2985C



C50 M40 Y45 K6  
R127 G126 B130  
Panton Cool Gray10C



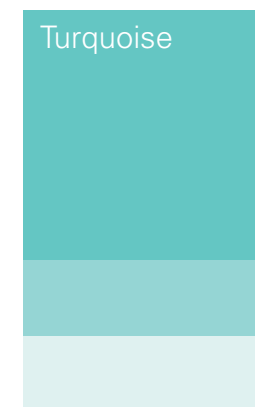
C16 M10 Y100 K0  
R217 G207 B60  
Panton 107C



C0 M60 Y23 K0  
R218 G132 B149  
Panton 190C



C50 M0 Y80 K0  
R157 G198 B107  
Panton 360C



C57 M0 Y27 K0  
R137 G197 B195  
Panton 325C

פונט עברית, אנגלית

יש להקפיד על רכישה חוקית של הגופן בכל שימוש.

# Univers

טקסט אנגלית

ABCDEFGHIJKLMNOPQRSTUVWXYZ  
abcdefghijklmnopqrstuvwxyz

Univers 47 Condensed

# NarkisBlockMF

טקסט רץ

אבגדהוזחטיכךלמםנסעפףצקקרת

NarkisBlockMF Thin

אבגדהוזחטיכךלמםנסעפףצקקרת

NarkisBlockMF Regular

אבגדהוזחטיכךלמםנסעפףצקקרת

NarkisBlockMF Medium

אבגדהוזחטיכךלמםנסעפףצקקרת

NarkisBlockMF Bold

פונט חלופי עברית, אנגלית

יש להקפיד על רכישה חוקית של הגופן בכל שימוש.

# Calibri

טקסט אנגלית

ABCDEFGHIJKLMNOPQRSTUVWXYZ  
abcdefghijklmnopqrstuvwxyz

Calibri light

ABCDEFGHIJKLMNOPQRSTUVWXYZ  
abcdefghijklmnopqrstuvwxyz

Calibri Regular

ABCDEFGHIJKLMNOPQRSTUVWXYZ  
abcdefghijklmnopqrstuvwxyz

Calibri Bold

# Arial

טקסט רץ

אבגדהוזחטיכרלממנסעפפצקרת

Arial Regular

אבגדהוזחטיכרלממנסעפפצקרת

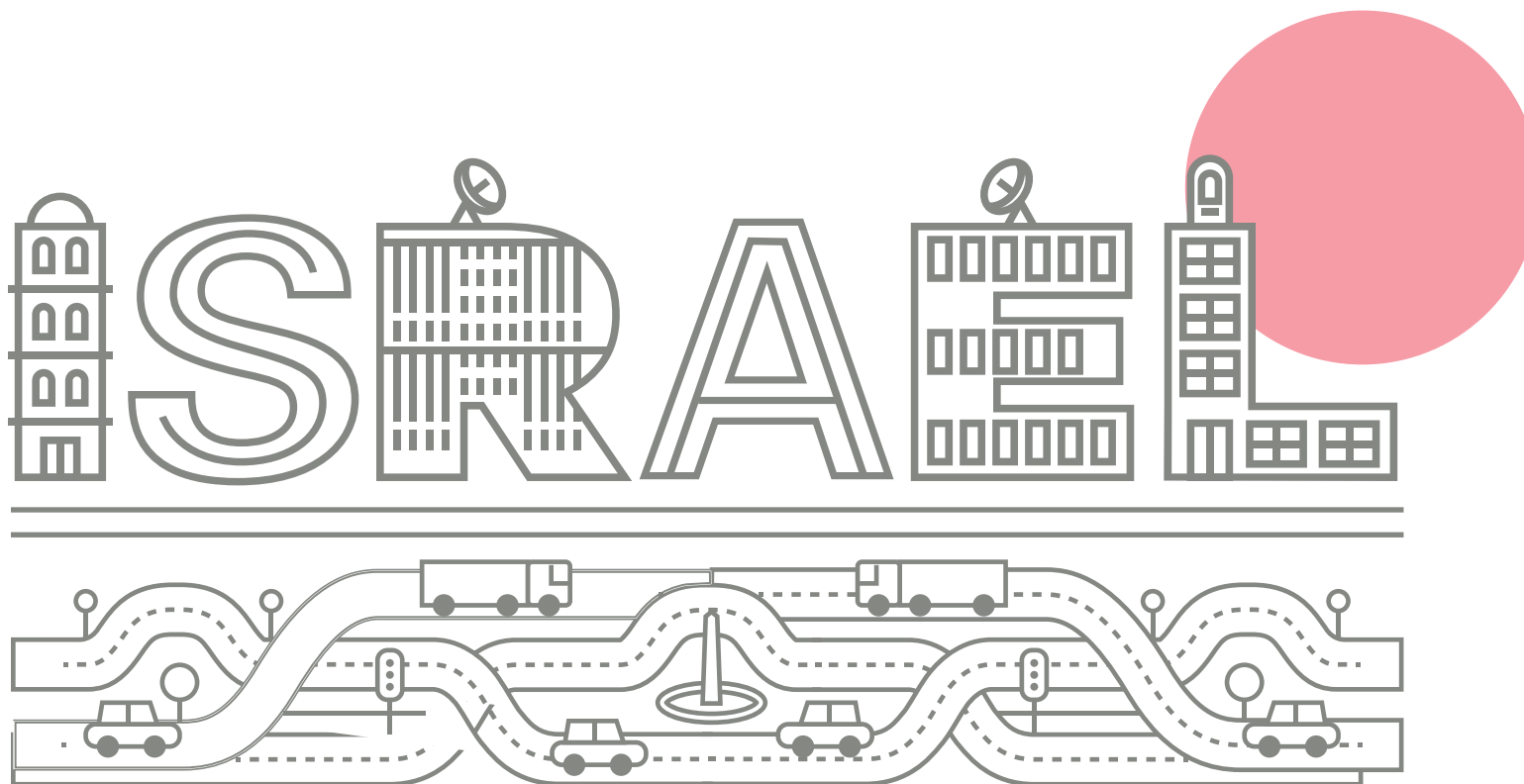
ArialBold

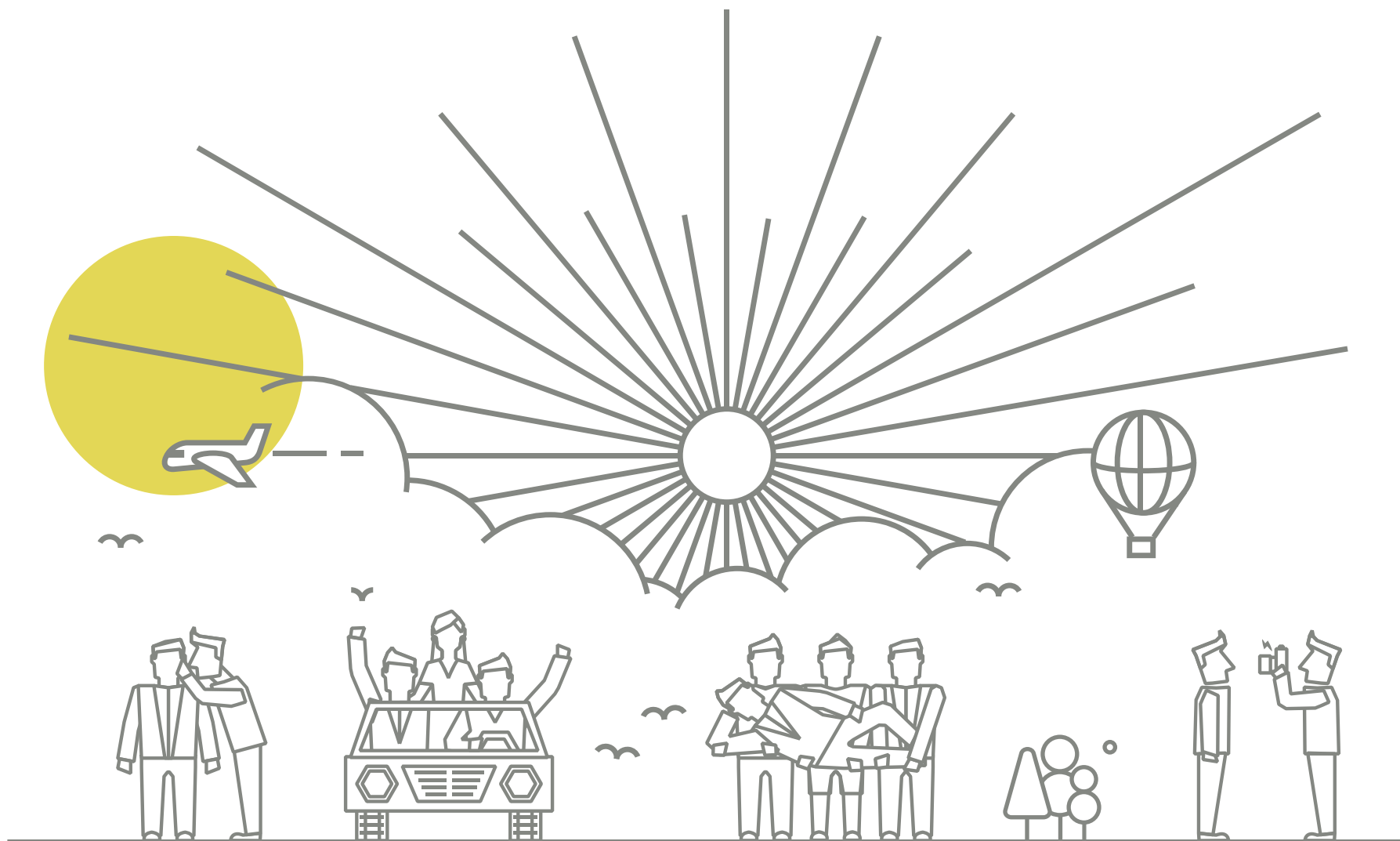
## שפה איורית

השפה האיורית מורכבת מאיורים קוויים, בסגנון ממוחשב - קליל, ובשילוב כתמי צבע מתוך פלטת הצבעים. בחירת הצבעוניות תיעשה כך שהתוצאה הסופית של האיור תשדר קלילות, שמחה, אופטימיות. ניתן לבחור צבעוניות מפתיעה, כגון ורוד לגוון השמש.

יש להקפיד על אחידות עובי הקווים, וכן על שימוש עגול לאלמנט הצבעוני.

ניתן לעשות שימוש באיורים שבמסמך זה.









## שימוש בתמונות

על התמונות שייבחרו לשדר אותנטיות, חיבור למציאות ולחיי היום - יום של קהלי היעד. אין להשתמש בתמונות שנראות מבוזות יתר על המידה.

### האפקט הרצוי לתמונה יעשה באופן הבא:

1. בחר תמונה מתאימה
2. העבר את התמונה לגוון שחור לבן
3. שטוף את התמונה באחד מהגוונים שבפלטת הצבעים המותגית







052-3486957  
03-7396365  
דיזנווף 1, תל אביב  
office@itanu.co.il



052-3486957  
03-7396365  
דיזנווף 1, תל אביב  
office@itanu.co.il









הבית החם שלך בישראל





\*קובץ גרפי זה מיועד לשימוש פנימי בלבד.  
אין להשתמש בתמונות שבקובץ זה לכל מטרה אחרת.

